

報道関係者 各位



ローレルアイ 白金

白金アドレスにふさわしい快適な暮らしを育む永住志向型分譲マンション
「ローレルアイ白金」が誕生
駅2分の好立地に、最先端の仕様を追求

近鉄不動産株式会社(本社:大阪市天王寺区、取締役社長:澤田悦郎)は、都心という便利な環境を享受しながら、さらに駅近という快適な暮らしを望む方々の希望をかなえるマンションとして、かねてから3大都市圏で展開している「ローレルアイ」シリーズでは、首都圏で8棟目となる「ローレルアイ白金」の分譲を2013年2月より開始の運びとなりましたのでお知らせいたします。



外観完成予想CG



外観完成予想CG

「ローレルアイ」シリーズは、快適な暮らしのプラスアルファを形にした魅力あふれるコンパクトレジデンスです。都心に暮らすからこそ大切にしたい「立地」「自由度」「安心」「こだわり」の4つの視点からプランニングすることで、「自分らしさ」を表現できる高感度な住環境を実現して参りました。

「ローレルアイ白金」は、「白金高輪」駅から徒歩2分という駅近でありながら、都市のにぎわいから一歩奥に入った閑静な場所に誕生する「ローレルアイ」シリーズならではのマンションです。都心生活を謳歌できる場所でありながら上品な気配と洗練された空気が漂う「白金」という土地にふさわしい外観を有し、さらにエントランスから室内にいたるまで永住志向型のマンションとした作りとなっています。

本物件の主な特徴は以下の通りです。(詳細は次ページ以降)

- ① 20年振りに白金アドレスかつ駅2分以内の好立地物件(タワーを除く)
- ② 「マリオン」を特徴とした外観デザイン
- ③ 開放感あふれる天井高約2,700mmの大空間
- ④ 暮らしの隅々にプラスαの価値を与える、先進衛生設備の導入
- ⑤ 快適さを追求した、近鉄不動産オリジナル企画のレストルーム
- ⑥ ホテルライクな内廊下設計、ワイドスパン中心の住戸構成
- ⑦ 万一来備え、マンション内に防災倉庫を設置

【物件概要】

名称/ローレルアイ白金
 交通/東京メトロ南北線・都営三田線「白金高輪」駅 徒歩2分
 総戸数/30戸
 間取り/1LDK～2LDK
 専有面積/33.30㎡～60.71㎡
 モデルルームオープン/2013年1月(予定)
 販売時期/2013年2月(予定)
 入居時期/2014年1月下旬(予定)

「ローレルアイ白金」の主な特徴

①20年振りに供給された白金アドレスかつ駅2分以内の好立地物件

- ・白金アドレスにあり駅徒歩2分圏内かつ非タワー物件としては20年ぶりの供給。※
- ・駅徒歩5分圏内の物件の多くがロードサイドの中、「白金高輪」駅徒歩2分ながら大通りに面さない希少性※
- ・「白金高輪」駅から目黒、永田町、大手町へダイレクトのアクセスが可能なほか、六本木、銀座へも1回の乗り換えでスマートにアクセス可能。
- ・東京メトロ南北線、都営地下鉄三田線を自在に活用し、都心の主要オフィス街へスピーディに移動可能。
- ・徒歩圏には商業施設や公園が豊富に揃い、都心ならではの利便性が高い立地。

※データの出典先:MRC



クイーンズ伊勢丹白金高輪店
徒歩3分/約220m



スバ白金
徒歩10分/約780m



国立科学博物館付属自然教育園
徒歩19分/約1,470m



高輪図書館
徒歩5分/約360m



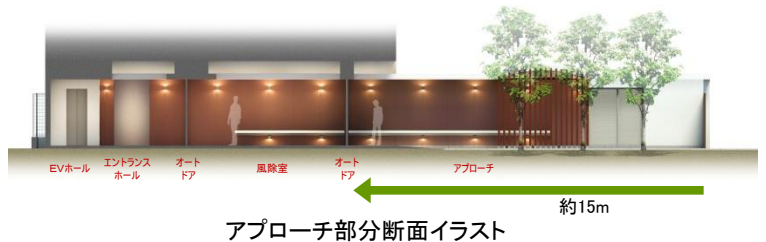
現地周辺イメージイラスト

②「マリオン」を特徴とした外観デザインなど

- ・白金に息づく空気に調和するように住まう人々をいつまでもあたたかく迎える邸宅をめざし、住まいの本質を考え、都心においても「温もりのあるくつろぎの空間」を創造したA.A.E代表の建築デザイナー・下吹越 武人氏によるデザイン。
- ・外観の象徴である「マリオン」は、規則性のない配置とすることで、ミュージアムのような印象を醸し出しながらもロイズ調の素材がぬくもりを感じさせる作り。
- ・「マリオン」は斜めから見ると視線を遮る効果があり、プライバシーにも配慮。
- ・バルコニー面にガラス手すりを採用することで開放感を醸成。
- ・道路から約15m続く奥行あるアプローチは、一歩ごとに寛ぎが深まっていくように細部までこだわった上質な空間。



エントランス完成予想CG



アプローチ部分断面イラスト

* 下吹越 武人氏:戸建住宅、集合住宅、事務所、店舗、ホール、アトリエなどの公共施設、店舗のインテリアまで幅広く手掛ける建築家。「和歌の浦アートキューブ」「柿の木坂集合住宅」「rim」「アルファ・マトリックスビル」などいくつかのプロジェクでグッドデザイン賞を受賞。
その他、英国ARアワード対象など受賞歴多数。
AAE代表/一級建築士/法政大学デザイン工学部准教授



下吹越 武人氏

③開放感あふれる天井高 約2,700mmの大空間

- ・同じ面積でも天井が高いほど空間の広がりを感じさせる。さらにハイサッシの採用により、明るく開放感のある大空間を確保。
- ・天井高に合わせてデザインされた大型の建具とあいまって、都心のスタイリッシュな生活シーンにふさわしい、縦に広がるのびやかな住空間を提供。



ダイニングイメージ



ダイニングイメージ

④暮らしの隅々にプラスαの価値を与える、先進衛生設備の導入

- ・場所をとらない天井埋込型ナノイー発生機を導入。脱臭、菌や花粉の抑制機能で快適な生活空間を提供。
- ・「ミネラルクリスタル」の導入で、マンション内全ての蛇口からミネラル水を提供。
- ・LED照明の導入によるエネルギー消費量の削減。
- ・カビパンチ機能(カビ抑制)、衣類脱臭など多機能を備えたミストサウナの採用。



天井埋込型ナノイー発生機



ミネラルクリスタル 概念図



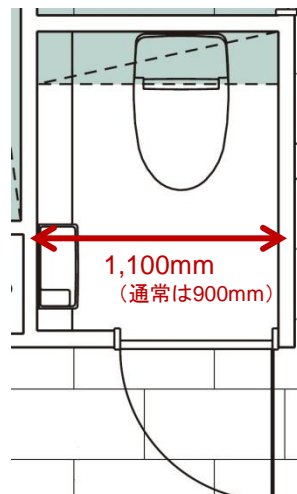
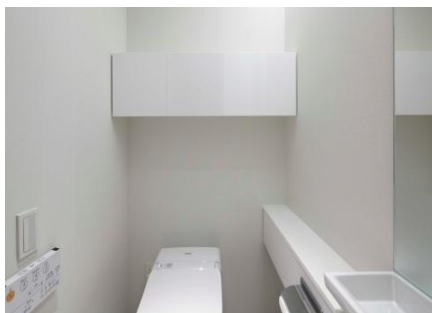
ミストサウナ



LEDダウンライト

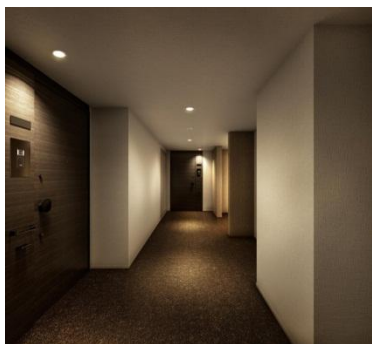
⑤ 快適さを追求した近鉄不動産オリジナル企画のレストルーム

- ・最大1,100mmの間口を確保することにより快適なトイレ空間を提供。
- ・タンクレスの便器や手洗い器のほか、間接照明やスタイリッシュな吊戸棚を標準装備。
- ・オプションで鏡、読書灯の設置ができ、ライフスタイルにあったトイレ空間にアレンジが可能。
- ・遮音扉の導入(オプション)により、気になる「音」も解消。



⑥ ホテルライクな内廊下設計、ワイドスパン中心の住戸構成

- ・プライバシーと快適性を備えた内廊下を採用。
- ・内廊下を採用することで全居室をバルコニー側に設け、明るさとプライバシーを確保。
- ・正形型のワイドスパン設計を採用し、採光や風通しに配慮した快適な居住空間を実現。



内廊下完成予想CG

⑦ 万ーに備え、マンション内に防災倉庫を設置

- ・万ーの災害対策として、マンション内に防災倉庫を設置。
- ・ジャッキ、バール、トイレ用処理剤など各家庭では準備が難しい機材を中心に、生活環境の確保や救助活動にも利用できるような備蓄品を選定。

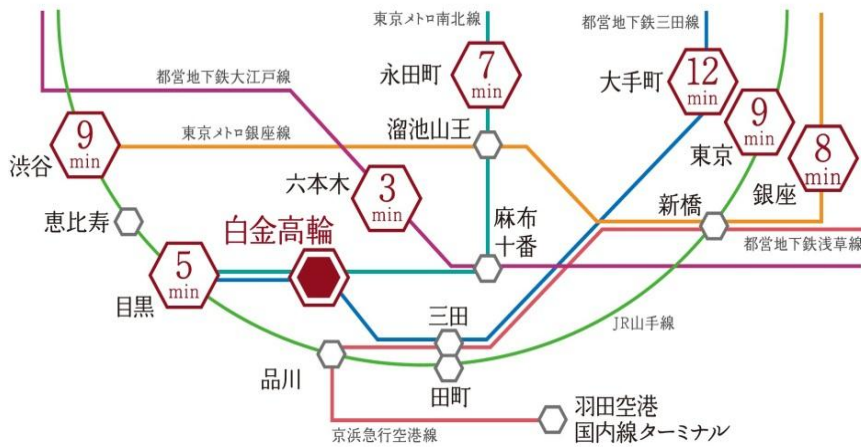


災害備蓄用品イメージ

<災害備蓄用品例>

- ・ジャッキ
 - ・バール
 - ・軍手
 - ・担架ベッド
 - ・トイレ用処理剤
 - ・発電機
 - ・コードリール
- など

【アクセス】



「六本木」駅へ3分

東京メトロ南北線利用。「麻布十番」駅で都営地下鉄大江戸線乗り換え。

「銀座」駅へ8分

都営地下鉄三田線利用。「三田」駅で都営地下鉄浅草線、「新橋」駅で東京メトロ銀座線乗り換え。

「東京」駅へ9分

都営地下鉄三田線利用。「三田/田町」でJR京浜東北線快速乗り換え

※所要時間は日中平常時のもので通勤時は異なります。
待ち時間・乗り換え時間は含まれておりません。

【周辺施設】



【公共・文化施設】

港白金郵便局……………徒歩11分/約860m 東京都庭園美術館……………徒歩22分/約1760m

【医療施設】

白金タワークリニック……………徒歩2分/約160m 北里大学北里研究所病院……………徒歩9分/約650m

【公園】

白金児童遊園……………徒歩2分/約160m 白金公園……………徒歩8分/約640m

【金融機関】

みずほ銀行麻布支店……………徒歩9分/約650m 三菱東京UFJ銀行南麻布2丁目出張所……………徒歩7分/約560m

【商業施設】

ホームマート四の橋……………徒歩3分/約180m 大丸ピーコック魚籃坂店……………徒歩6分/約440m
 ケーヨーデイツー三田店……………徒歩11分/約840m 肉のハナマサ南麻布店……………徒歩11分/約820m
 マルエツチ白金台店……………徒歩14分/約1120m 白金台東急ストア……………徒歩16分/約1270m
 ザ・ガーデン自由が丘白金台店……………徒歩18分/約1400m 明治屋広尾店……………徒歩18分/約1400m

【「ローレルアイ白金」全体概要】

物件名称	ローレルアイ白金
所在地	東京都港区白金一丁目339番12 他(地番)
交通	東京メトロ南北線・都営地下鉄三田線「白金高輪」駅 徒歩2分
規模・構造	鉄筋コンクリート造 地上7階建
地域・地区	準工業地域/防火地域
建蔽率	60%
容積率	240%
総戸数	30戸(販売戸数:未定)
敷地面積	682.51㎡(道路後退分面積5.31㎡含む)
専有面積	33.30㎡~60.71㎡
間取り	1LDK~2LDK
販売価格	未定
竣工予定	2013年11月下旬
入居予定	2014年1月下旬
販売予定時期	2013年2月下旬
事業主(売主)	近鉄不動産株式会社
販売提携(代理)	野村不動産アーバンネット株式会社
設計・監理	北野建設株式会社
施工	北野建設株式会社
管理	近鉄住宅管理株式会社

本資料は、国土交通記者会および国土交通省建設専門紙記者会に配付しております。

本件に関する報道関係のお問合せ先

近鉄不動産株式会社 首都圏事業本部首都圏販売部
担当:小野 TEL 03-3271-5552(水・日定休)

近鉄不動産株式会社 財務企画部
担当:矢野 TEL 06-6776-3057(土・日定休)

「ローレルアイ白金」に関するお客様のお問合せ先

ローレルアイ白金 マンションプラザ
TEL 0120-050-565
営業時間/10:00~18:00(火・水定休)